

## Nowa przestrzeń opieki dla najmłodszych: żłobek w centrum Laskowej wkrótce realizowany

Na terenie Gminy Laskowa wkrótce rozpocznie się realizacja nowej inwestycji, która z pewnością ucieszy rodziny z najmłodszymi mieszkańcami. Mowa o nowoczesnym żłobku dla dzieci, który zostanie zlokalizowany w sercu Laskowej, obok budynku Remizy, garażu Ochotniczej Straży Pożarnej, Gminnego Ośrodka Kultury, Sportu i Turystyki oraz przedszkoli i żłobka. Dofinansowanie na ten ważny projekt pochodzi z Krajowego Planu Odbudowy, Budżetu Państwa oraz środków własnych Gminy.

### Wybór Wykonawcy i Koszt Inwestycji

Umowa na realizację przedsięwzięcia została podpisana z wyłonioną w przetargu firmą "Zakład Ogólnobudowlany STAM-BUD Marian Sułkowski" dnia 14 marca 2024 roku. Całkowity koszt inwestycji to 1.589.970,04 zł., z czego środki w wysokości 1.465.218,04 zł pochodzą z dofinansowania, a pozostałe 124.752,00 zł to wkład własny Gminy. Planowane zakończenie inwestycji planowane jest na koniec roku 2024.

KOSZTY BUDOWY	
<b>Środki pochodzące z dofinansowania</b>	<b>1.465.218,04 zł</b>
<b>Środki własne Gminy</b>	<b>124.752,00 zł</b>
<b>RAZEM:</b>	<b>1.589.970,04 zł</b>

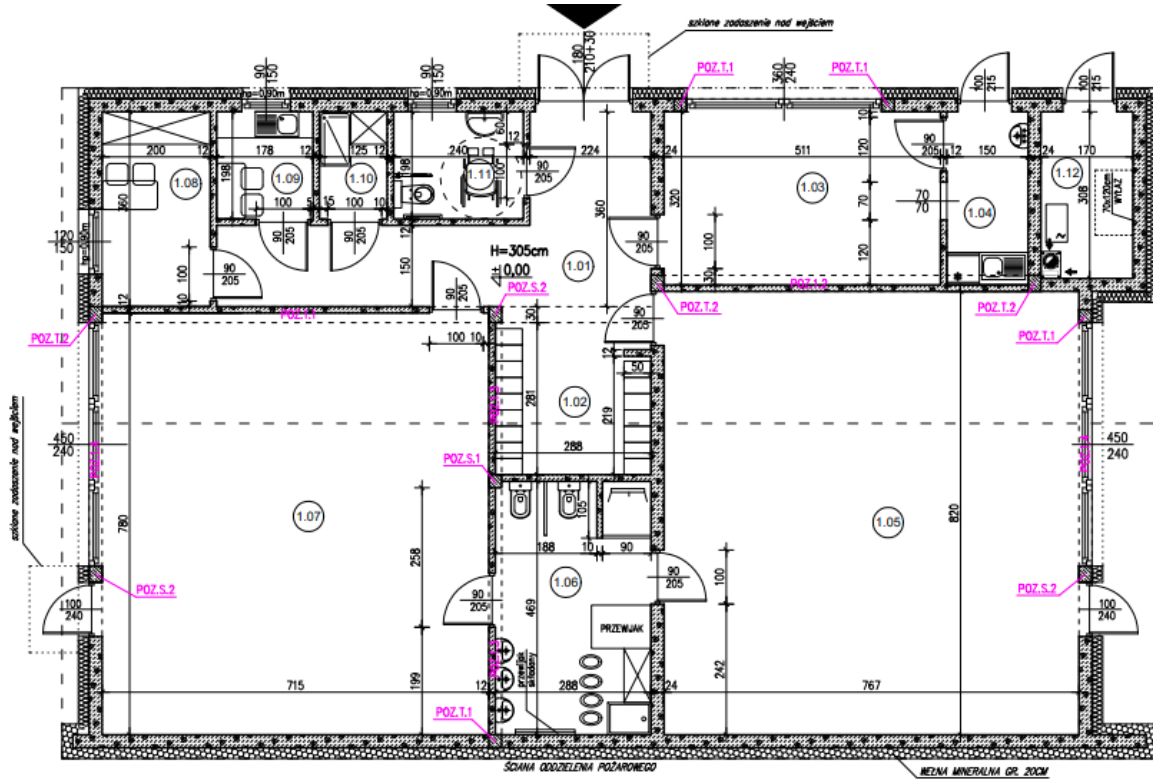
### Projekt i Wizja Nowego Żłobka w Laskowej

Nowy żłobek będzie umiejscowiony na działce ewidencyjnej nr 812/27 w Laskowej, w bezpośrednim sąsiedztwie remizy, garażu OSP oraz Gminnego Ośrodka Kultury Sportu i Turystyki. Projektowany obiekt sąsiadował będzie również z gminnym przedszkolem oraz prywatnym przedszkolem wraz ze żłobkiem, co umożliwi stworzenie spójnego i jednolitego kompleksu edukacyjno-opiekuńczego. Projekt zakłada budowę budynku o łącznej powierzchni użytkowej 201,79 m<sup>2</sup>. Na parterze przewidziane są pomieszczenia gospodarcze, sanitarne oraz sale zajęć dla dzieci. Co ważne, budynek zostanie zaprojektowany z myślą o osobach niepełnosprawnych.

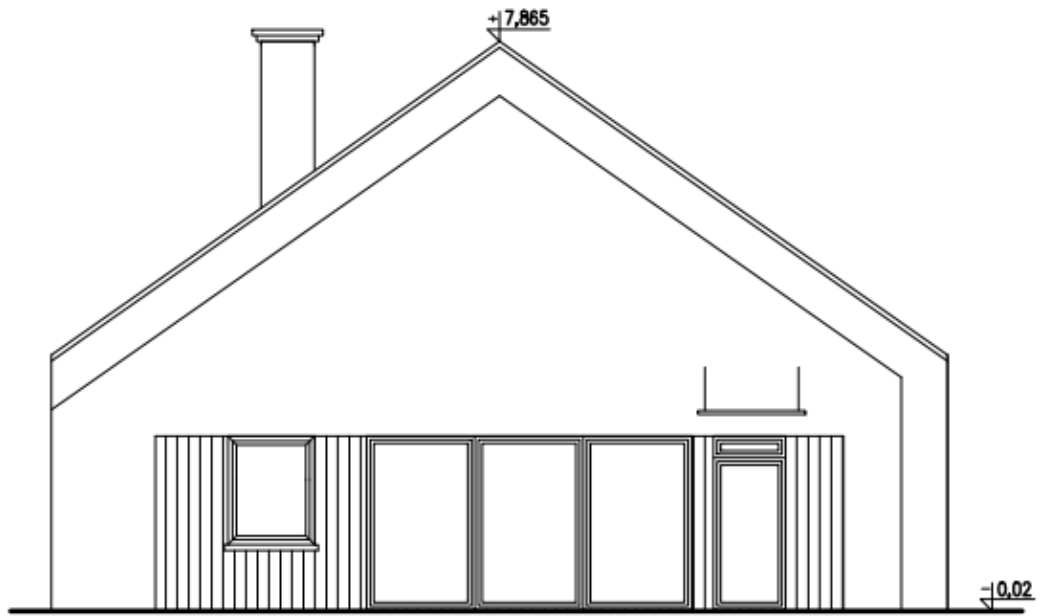
NR	Pomieszczenie	Pow. m <sup>2</sup>
<b>1.01</b>	Korytarz	16,74
<b>1.02</b>	Szatnia	8,86
<b>1.03</b>	Jadalnia	12,86
<b>1.04</b>	Pom. Dla cateringu	4,61
<b>1.05</b>	Sala 1	61,25
<b>1.06</b>	WC dla dzieci	13,38
<b>1.07</b>	Sala 2	55,77
<b>1.08</b>	Pomieszczenie biurowe	7,20
<b>1.09</b>	Pomieszczenie socjalne	3,52
<b>1.10</b>	Pomieszczenie porządkowe	2,48
<b>1.11</b>	WC dla niepełnosprawnych	4,75
<b>1.12</b>	Pomieszczenie techniczne	5,05
<b>1.13</b>	Zmywak	5,18
	<b>RAZEM:</b>	<b>201,65</b>



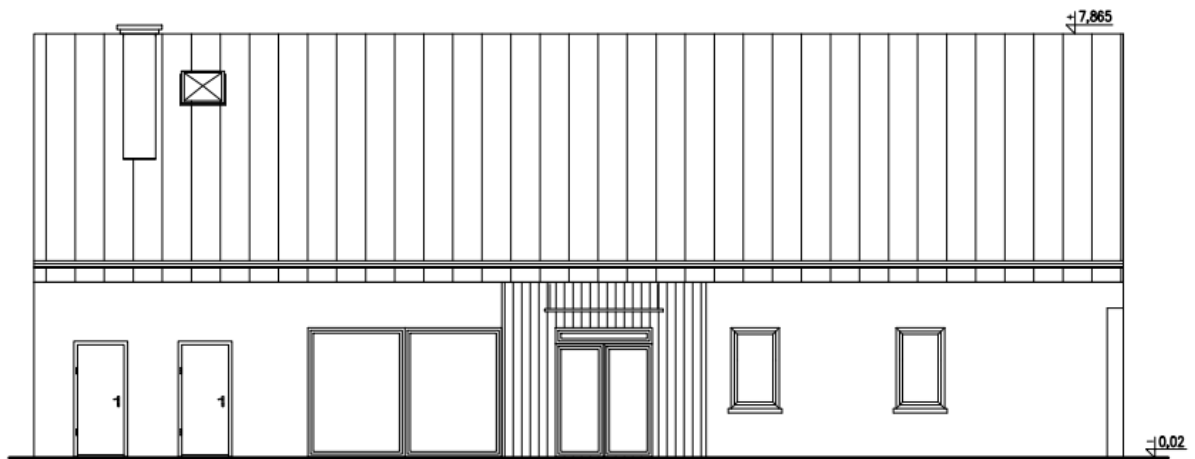
Rysunek 1. Projekt zagospodarowania terenu.



Rysunek 2. Rzut parteru.



Rysunek 3. Elewacja północna.



Rysunek 4. Elewacja wschodnia.